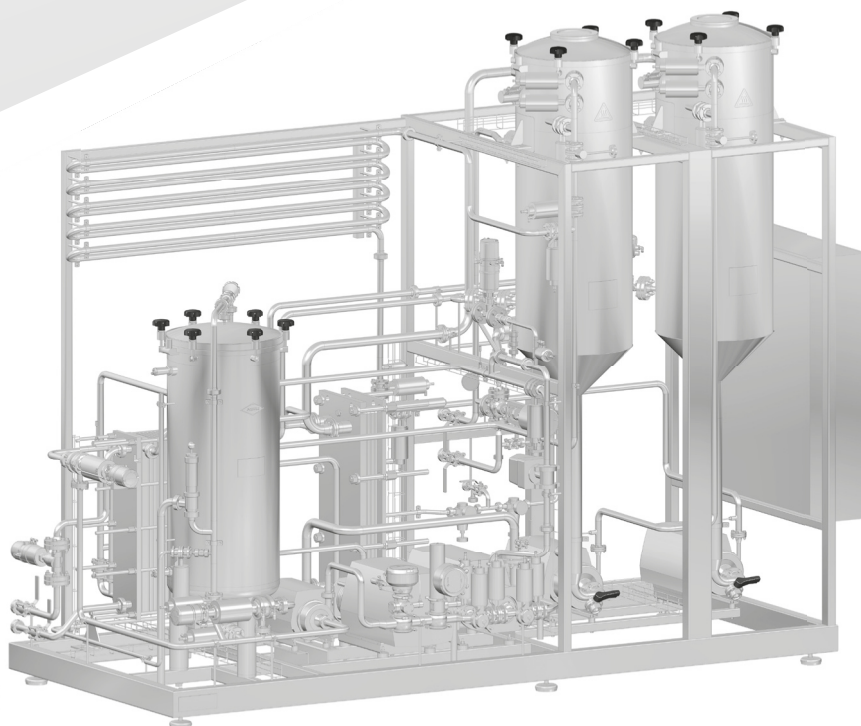


SCHULZ Wizard



Cechy

- Partiowa dealkoholizacja piwa w Proces recyrkulacji
- Błyskawiczna pasteryzacja piwa między dwoma zbiorniki lub bezpośrednio do napełniacza
- Jednostka nasycania dwutlenkiem węgla i mieszania
- W pełni zautomatyzowana praca
- Ok. 18 godzin do redukcji alkoholu poniżej 0,5% alkoholu w jednym zbiorniku
- Możliwość rozbudowy modułowej w celu poprawy czas przerobu lub zwiększenie wielkości partii
- Wszechstronne urządzenie dla średnich browarów

W czasach, gdy świadomość odpowiedzialnej konsumpcji alkoholu i różnorodności napojów bezalkoholowych stale rośnie, firma SCHULZ postanowiła opracować własny system, który umożliwiłby mniejszym i średnim browarom produkcję wysokiej jakości piwa bezalkoholowego. Innowacyjne podejście: Równoległe do sekcji utrzymywania gorącej konwencjonalnego pasteryzatora błyskawicznego, SCHULZ Wizard umożliwia próżniowe odparowywanie alkoholu przy niskim obciążeniu cieplnym. Ponadto zakład jest wyposażony w zbiornik, który służy jako zbiornik buforowy w operacji pasteryzacji błyskawicznej oraz jako zbiornik do układania w stopy dla odgazowanej wody w celu dostosowania pożądanej pierwotnej grawitacji piwa. Podstawowa konfiguracja SCHULZ Wizard wyposażona jest w agregat odgazowująco-parownik o przepustowości 10 hl/h i może, po dodaniu drugiego parownika, skrócić czas cyrkulacji o połowę lub podwoić wielkość partii.

KASPAR SCHULZ POLSKA
P.H.U. Lumar Marian Łukaszczyk
kontakt@kaspar-schulz.pl
+48 797 185 142
www.kaspar-schulz.pl

KASPAR SCHULZ
Brauereimaschinenfabrik & Apparatebauanstalt GmbH
96052 Bamberg, Germany
www.kaspar-schulz.com

SCHULZ